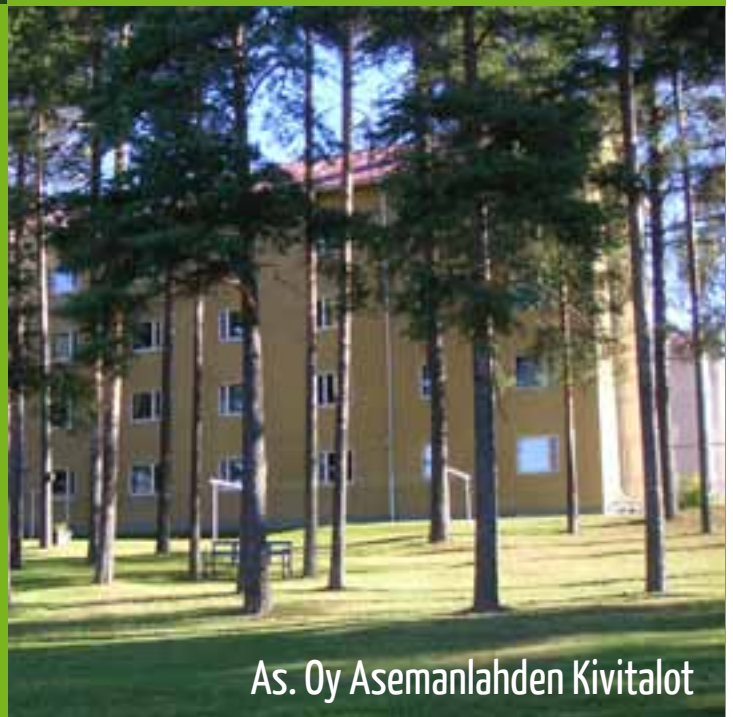




As. Oy Asemanlahden Nostalgia

AINUTLAATUINEN KOTI
ASEMANLAHDESSA.



As. Oy Asemanlahden Kivitalot

As. Oy Asemanlahden Nostalgia ja Kivitalot



LÄHELLÄ LUONTOA, KESKELLÄ KAUPUNKIA.

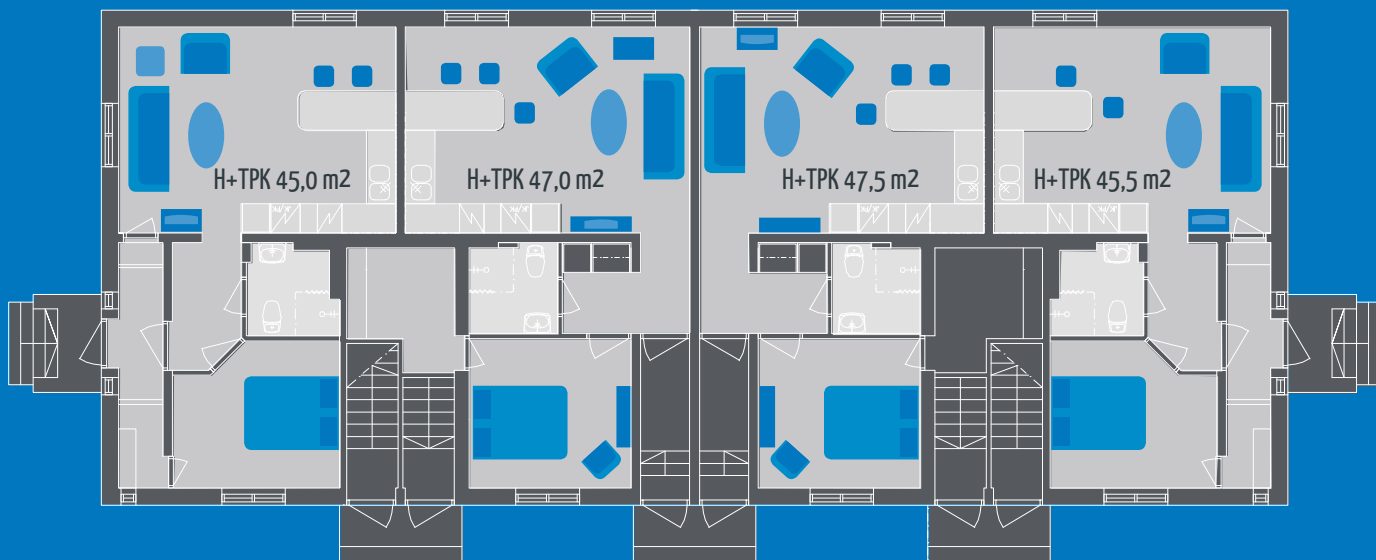
Asemanlahdessa Pieksäjärven länsirannalla asut ainutlaatuisessa ympäristössä keskellä kaupunkia. Viihtyisä ja rauhallinen, puistomainen alue järvimaisemineen luo erinomaiset puitteet vapaa-aikaan ja ulkoiluun tai lasten leikkeihin. Pieksämäen kaupungit, päiväkodit ja koulut, rautatieasema ja vapaa-ajan palvelut sijaitsevat lähietäisyydellä.



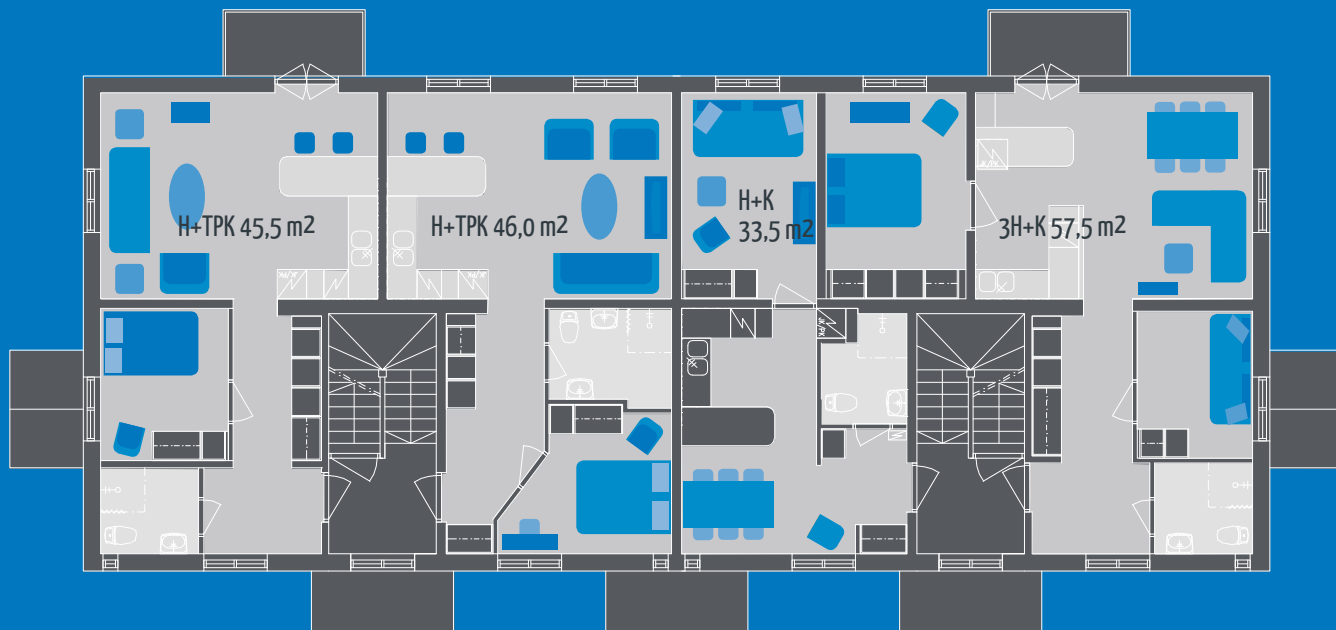
UNIIKIT RATKAISUT PERHEELLESI.

Asemanlahden idyllinen puukerrostalo ja kaksi vanhaa kivitaloa tarjoavat tunnelmallisia koteja. Peruskorjattujen talojen yksilölliset asuntoratkaisut ja ympärillä avautuva luontomaisema luovat ainutlaatuiset puitteet laadukkaaseen asumiseen. Tule ja löydä elämäsi koti Asemanlahdesta.

Tahintie 12, 1. kerros



Tahintie 12, 2. kerros



AS. OY ASEMANLAHDEN NOSTALGIA

Vuonna 1926 valmistunut Asemanlahden Nostalgia on entinen Raudun asemarakennus ja suojelukohde, joka henkii mennyttä aikaa.

Valitse omasi yksilöllisistä ratkaisuista.

8 asuntoa:

1 h + k	33,5 m ²	1 kpl
1 h + tpk	45,0 m ²	1 kpl
1 h + tpk	45,5 m ²	2 kpl
1 h + tpk	46,0 m ²	1 kpl
1 h + tpk	46,5 m ²	1 kpl
1 h + tpk	47,0 m ²	1 kpl
3 h + kk	57,5 m ²	1 kpl

Rakennustyyppi:

1 kpl pienkerrostaloja

Neliöt:

366,5 asm²

Valmistumisvuosi:

1926

Peruskorjaus:

1994

Suojeltava rakennus:

SV1

Tontti:

oma

Lämmitys:

kaukolämpö

Muut tilat:

varastotilaa kellarissa ja ullakolla,
paikoitusalue, roskakatos.





1950-LUVUN TUNNELMAA.

Paksut kiviseinät ja leveät ikkunalaudat kuuluvat kivitalojen henkeen.

AS. OY ASEMANLAHDEN KIVITALOT

Kaksi vankkaa, peruskorjattua 1950-luvun kivitaloa odottavat sinua Asemanlahdessa. Täällä asut omassa rauhassasi.

48 asuntoa:

1 h + k	40,0 m ²	8 kpl
2 h + k	45,0 m ²	8 kpl
2 h + k	57,0 m ²	8 kpl
2 h + k	59,0 m ²	8 kpl
2 h + k + työh.	63,5 m ²	8 kpl
3 h + k	66,0 m ²	8 kpl

Rakennustyyppi:

2 kpl kerrostaloja

Neliöt:

2 644 asm²

Valmistumisvuodet:

1950, 1953

Peruskorjaus:

1990

Tontti:

oma

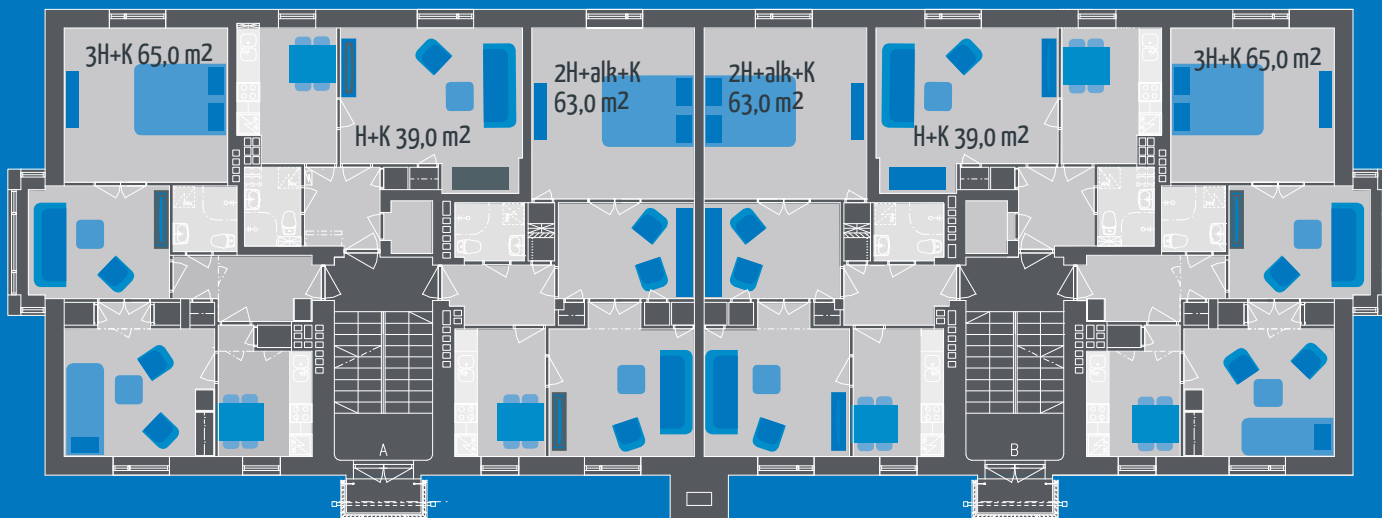
Lämmitys:

kaukolämpö

Muut tilat:

varastotilaa kellarissa ja ullakolla, talopesula, kuivaushuoneet, kylmäkellari, kerhohuone, askarteluhuone, ulkoiluvälinevarastot, talosaunat, paikoitusalue, roskakatos.

Tahintie 14, 1.-4. kerros





KIRSIKIINTEISTÖT

KIINTEISTÖKEHITYKSEN ASiantuntija

Ota yhteyttä!

Jari Koskimies
Puh. 040-525 1898
Sähköposti: jari@koskimies.eu

Emilio Urpalainen
Puh. 040-764 3791
Sähköposti: emilio.urpalainen@pp.inet.fi

www.kirsi-kiinteistot.fi

Kirsi-Kiinteistöt Oy on vuonna 2003 perustettu lappeenrantalainen kiinteistösijoitusyhtiö, joka omistaa, kehittää, myy ja vuokraa liike- ja toimitiloja sekä asuinkiinteistöjä.